



Main dans la main sous l'arc-en-ciel



Sommaire :

- **Nouvelle organisation de l'accueil au RPE**
- **Pajemploi change d'adresse**
- **Nouveau référentiel petite enfance**
- **Nos temps de rencontres**

Ce début d'année est synonyme d'une nouvelle aventure au Relais Petite Enfance Arc en ciel : Emmanuelle Bellamy arrive à temps partiel pour remplacer Maude Le Gall qui prend de nouvelles fonctions. Elles se partageront l'animation des temps collectifs, des réunions et l'accueil individuel (rendez-vous, permanences téléphoniques...). Elles auront à cœur toutes les deux de poursuivre le fonctionnement et l'approche pédagogique actuels. Un premier point d'étape de ce nouveau fonctionnement sera effectué début 2026. N'hésitez pas à contacter le Relais pour tout échange à ce sujet si besoin.

Ce trimestre sera l'occasion de retrouver Marie-Pierre Dubois pour les matinées cocon, de vous accueillir individuellement sur les séances Snoezelen, de profiter d'une promenade contée avec Myriam, de se retrouver entre professionnels de la petite enfance lors de la journée pédagogique et de découvrir le spectacle « La saison des ours » de la compagnie « Passeurs de rêves » pour les fêtes de fin d'année.

Nous vous souhaitons une belle rentrée!

Au plaisir de vous retrouver lors de nos rencontres ,

Emmanuelle BELLAMY et Maude LE GALL-RENOUF,
Animatrices du Relais Petite Enfance

Le Relais Petite Enfance est un service géré par Familles Rurales et financé par :



Ça bouge au Relais...

Cette nouvelle année marque quelques changements de fonctionnement.

- Les matinées d'éveil :

Pour faciliter l'entretien des locaux, les matinées d'éveil auront lieu chaque vendredi sur Saint-Germain-La-Blanche-Herbe au lieu du mardi semaine 1 puis du vendredi semaine 2.

Par ricochet, 2 autres lieux changent également de jour. Nous remercions les communes de Cambes-en-plaine et Saint-Contest d'avoir accepté ces ajustements d'organisation (le groupe de Cambes passe du jeudi au mardi et celui de St-Contest passe du vendredi au jeudi) :

	Semaine 1	Semaine 2
Mardi	Villons-les-Buissons	Cambes-en-Plaine
Jeudi	Saint-Contest	Epron
Vendredi	Saint-Germain-La-Blanche-Herbe <i>Groupe 1</i>	Saint-Germain-La-Blanche-Herbe <i>Groupe 2</i>



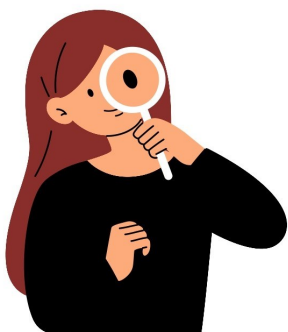
- L'animation :

Ce partage du poste en 2 mi-temps n'aura pas d'incidence sur l'accueil ni sur les horaires du Relais.

Les temps d'accueil de chaque animatrice sont répartis ainsi :



	Matinée d'éveil	Permanences téléphoniques et accueil sur rdv	
		Matin	Après-midi
LUNDI			
MARDI	Emmanuelle		Emmanuelle
MERCREDI		Emmanuelle	
JEUDI	Maude		Maude
VENDREDI	Maude		



Evolutions des espaces en ligne employeurs et salariés

Les espaces en ligne dédiés aux employeurs et aux salariés ne seront plus accessibles sur le site internet de PAJEMPLOI mais sur celui de l'URSSAF (urssaf.fr) à partir du bouton « Se connecter » (situé en haut et à droite).

Si l'utilisateur disposait déjà d'un compte en ligne sur PAJEMPLOI, il pourra utiliser son identifiant pour se connecter ou le faire via FranceConnect. Le mot de passe devra correspondre à de nouveaux critères sécurisés.

Les précédentes déclarations et bulletins de salaire seront disponibles sur le nouvel espace dédié tant pour les employeurs que pour les salariés.

Un nouveau référentiel national de la qualité d'accueil du jeune enfant



Créé en juillet 2025, ce référentiel définit les pratiques attendues dans l'ensemble des modes d'accueil. C'est un socle commun pour tous les acteurs de la petite enfance (professionnels de l'accueil individuel et collectif, gestionnaires, administrations territoriales et nationales) au service des droits et des besoins des enfants.

Ce document aborde successivement la relation au jeune enfant (exemples de fiches : la familiarisation, les émotions de l'enfant, le langage, etc.), la relation aux parents (la communication avec les parents, l'accompagnement à la parentalité, etc.) et la qualité organisationnelle (prévention de la maltraitance, qualité des emplois et conditions de travail, etc.).

Référentiel à retrouver dans son intégralité sur ce lien:

<https://solidarites.gouv.fr/sites/solidarite/files/2025-07/Referentiel-national-qualite-accueil-jeune-enfant-2025.pdf>

NOS MATINEES D'VEUIL ET AUTRES EVENEMENTS

Forum jeux : Samedi 6 septembre de 15h à 18h :



La commune de St-Germain-La-Blanche-Herbe organise un forum jeux à destination des familles. Cet événement permettra aux participants de découvrir de manière conviviale les services et activités proposés par les structures locales.

Le Relais Petite Enfance, associé à cette manifestation, proposera un espace adapté aux enfants de moins de 3 ans sous la responsabilité du ou des adultes qui les accompagneront.

Les familles et les assistants maternels sont les bienvenus.

Matins « Cocons » (réservés aux assistants maternels) :

Marie-Pierre DUBOIS, psychologue, sera présente pour échanger à propos des observations des enfants que vous aurez menées à votre domicile sur 2 cycles de 6 séances cet hiver et au printemps.

Voici les dates pour cette période :

- Ven. 03/10 : St-Germain - groupe 1
- Mar. 18/11: Villons-les-Buissons
- Jeu. 20/11 : St-Contest
- Ven. 28/11 : St-Germain - groupe 2
- Mar. 20/01 : Cambes-enPlaine
- Jeu. 22/01 : Epron



Merci aux assistant.e.s maternel.le.s de transmettre leurs questions ou observations en amont des rencontres. Nombre de places limité avec priorité aux professionnels sur leur commune d'habitation.



Séances d'inspiration SNOEZELEN :

L'accueil sera poursuivi individuellement (1 créneau = 1 adulte accueilli) durant la semaine précédant les vacances scolaires (sauf Noël), sur des créneaux de 20 à 30 mn

dans les locaux du Relais à St-Germain-La-Blanche-Herbe sur 4 horaires au choix : 9h/9h45/10h30/11h15.

Promenade contée avec Myriam le vendredi 14 novembre :

Nous nous retrouverons au Parc St Paul à Caen (rdv près de l'entrée côté Rue Nicolas Oresme) pour une promenade automnale ponctuée d'histoires et de musique. 2 groupes sont prévus à 9h30 et 10h30.

Merci de vous inscrire avant le 31 octobre afin que nous puissions ajuster les groupes avec Myriam si besoin.

Nombre de places limité.



La journée pédagogique des assistants maternels :

Elle se déroulera le vendredi 21 novembre de 9h à 16h30 à Carpiquet. Le matin vous pourrez choisir un atelier d'échanges de 2h sur l'un des thèmes suivants :



- Accompagner les émotions des enfants et des adultes
- Concilier l'aménagement de l'espace vie privée/vie professionnelle
- Sensibilisation à la nutrition du jeune enfant
- La communication parents/professionnels au service de la relation à l'enfant
- Dialogue tonique : écoute de soi, écoute de l'autre
- Sensibilisation à la lecture individualisée
- La musique en jeux et en sieste

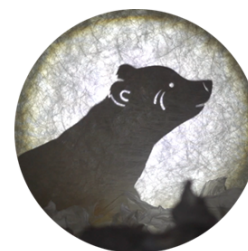
L'après-midi sera consacré à un spectacle interactif commun sur la motricité libre du tout-petit.

Si vous n'avez pas reçu le programme et le bulletin d'inscription, n'hésitez pas à contacter le Relais. ***Date limite d'inscription : 26/09/25***

Spectacle de fin d'année pour les familles et les assistants maternels :

Nous terminerons l'année 2025 autour du spectacle « La saison des ours » de la Compagnie « Passeurs de rêves » le matin du 5 décembre.

Afin de savoir si nous proposons 1 ou 2 séances, merci de communiquer dès que possible au Relais votre souhait de participer et le nombre de personnes à inscrire.



NOS REUNIONS (SUR INSCRIPTION AUPRES DU RELAIS)

Réunion de rentrée du Relais

Mardi 2 septembre
19h30

RPE Arc-en-ciel
St-Germain-La-Blanche-Herbe

PUBLIC:

Assistant.e.s Maternel.le.s



Une nouvelle année démarre, une nouvelle organisation commence. C'est l'occasion de pousser la porte du Relais pour venir découvrir ce qui s'y partage et les services qui y sont proposés.

Toutes les idées ou suggestions sont les bienvenues.



Lors de ces rencontres organisées avec 4 autres Relais Petite Enfance, 2 animatrices seront aux côtés de l'intervenante pour réfléchir et partager autour de vos pratiques professionnelles, affiner votre posture et votre bien-être au travail et développer la confiance en soi, la satisfaction et l'estime de votre métier.

Ces soirées auront lieu le jeudi de 19h45 à 21h30 (mais nous vous accueillerons à partir de 19h30 si vous souhaitez vous retrouver un peu avant) selon le calendrier suivant :

- 09/10/25 au RPE l'Escale, 3 rue Loïk Cavellec à Bretteville-L'Orgueilleuse/Thue et Mue
- 29/01/26 au RPE l'Oasis, impasse de la Forge à Thaon
- 19/03/26 au RPE les Petits Aviateurs, Espace Athéna, 22 rue des écoles à Carpiquet
- 21/05/26 au RPE Arc-en-ciel, espace Ardenna, place le Clos Maulier à Saint Germain la Blanche Herbe.

Nombre de place limité.

« Entre nous »

Se retrouver, chercher ensemble et se créer de nouvelles perspectives de travail pour accueillir en confiance les tout-petits et leurs familles.

Jeudi 9 octobre
19h45-21h30

RPE L'Escale
3 Rue Loïk Cavellec
Bretteville l'Orgueilleuse
Thue et Mue

INTERVENANTE :

Nadège LEROND-
CAMPEGGI, psychologue

PUBLIC:

Assistant.e.s Maternel.le.s

MEMO-FRIGO DE NOS RENCONTRES

 Réunion

 Matinées pour tous

SEPTEMBRE			OCTOBRE			
Lun	1		Mer	1		
Mar	2	19h30 : Réunion de rentrée	Jeu	2	St Contest	
Mer	3		Ven	3	St Germain groupe 1	
Jeu	4		Sam	4		
Ven	5		Dim	5		
Sam	6		15h-18h: Forum jeux St Germain	Lun	6	
Dim	7			Mar	7	Cambes en Plaine
Lun	8	<i>Transmissions entre Emmanuelle et Maude pour la mise en place de la nouvelle organisation du Relais</i>	Mer	8		
Mar	9		Jeu	9	Epron 19h30: Réunion « Entre nous »	
Mer	10		Ven	10	St Germain groupe 2	
Jeu	11		Sam	11		
Ven	12		Dim	12		
Sam	13		Lun	13		
Dim	14		Mar	14	Snoezelen - RPE St Germain	
Lun	15		Mer	15		
Mar	16	Villons les Buissons	Jeu	16	Snoezelen - RPE St Germain	
Mer	17		Ven	17	Snoezelen - RPE St Germain	
Jeu	18	St Contest	Sam	18		
Ven	19	St Germain groupe 1	Dim	19		
Sam	20		Lun	20	Vacances scolaires	
Dim	21		Mar	21		
Lun	22		Mer	22		
Mar	23	Cambes en Plaine	Jeu	23		
Mer	24		Ven	24		
Jeu	25	Epron	Sam	25		
Ven	26	St Germain groupe 2	Dim	26		
Sam	27		Lun	27		
Dim	28		Mar	28		
Lun	29		Mer	29		
Mar	30	Villons les Buissons	Jeu	30		
			Ven	31		

MEMO-FRIGO DE NOS RENCONTRES

NOVEMBRE		
Sam	1	Féié 
Dim	2	
Lun	3	
Mar	4	Villons les Buissons
Mer	5	
Jeu	6	Saint Contest
Ven	7	St Germain gpe 1
Sam	8	
Dim	9	
Lun	10	
Mar	11	Féié
Mer	12	
Jeu	13	Epron
Ven	14	Promenade contée
Sam	15	
Dim	16	
Lun	17	
Mar	18	Villons les Buissons
Mer	19	
Jeu	20	Saint Contest
Ven	21	Journée pédagogique des assistants maternels
Sam	22	
Dim	23	
Lun	24	
Mar	25	Cambes en Plaine
Mer	26	
Jeu	27	Epron
Ven	28	St Germain gpe 2
Sam	29	
Dim	30	

DECEMBRE		
Lun	1	
Mar	2	Villons les Buissons
Mer	3	
Jeu	4	Saint Contest
Ven	5	Spectacle de fin d'année
Sam	6	
Dim	7	
Lun	8	
Mar	9	Cambes en Plaine
Mer	10	
Jeu	11	Epron
Ven	12	St Germain gpe 2
Sam	13	
Dim	14	
Lun	15	
Mar	16	Villons les Buissons
Mer	17	
Jeu	18	Saint Contest
Ven	19	St Germain gpe 1
Sam	20	
Dim	21	
Lun	22	Vacances scolaires
Mar	23	
Mer	24	
Jeu	25	Féié
Ven	26	Vacances scolaires
Sam	27	
Dim	28	
Lun	29	
Mar	30	
Mer	31	



CONTACTS

Maude LE GALL
Emmanuelle BELLAMY
 ☎ 02 31 97 43 29
 rpe.arcenciel@famillesrurales.org

ACCÈS AU RELAIS

ADRESSE POSTALE:

11 Rue Roland Vico
 14280 St Germain
 la Blanche Herbe

ACCUEIL SUR RENDEZ-VOUS:

Espace Ardena
 Place le clos Maulier
 14280 St Germain
 la Blanche Herbe

HORAIRES D'ACCUEIL :

- Mardi et jeudi de 14h à 17h
 - Mercredi de 9h à 12h
- Accueil ponctuel possible sur RDV en-dehors de ces horaires.

ACCUEIL EN MATINÉE D'ÉVEIL

- Accueil de 9h30 à 11h
- Sur inscription
- Une fois par semaine maximum en alternance une semaine sur deux :

	Semaine 1	Semaine 2
Mardi	Villons-Les-Buissons salle polyvalente	Cambes-en-Plaine Gymnase L. Thuram
Jeudi	St-Contest Ecole Maternelle	Epron Ecole Maternelle
Vendredi	St-Germain-La-Blanche-herbe Espace Ardena Alternance des groupes 1 et 2	