



Main dans la main sous l'arc-en-ciel

A l'occasion de cette nouvelle année, nous vous souhaitons nos meilleurs vœux : qu'elle soit riche de belles rencontres, d'aventures enthousiasmantes et de réussite dans vos projets personnels et professionnels.



Sommaire :



• Quelques nouveautés:

☞ L'attestation d'honorabilité

☞ Déclaration Pajemploi



• Nos temps de rencontres



• Les réunions du trimestre

Cette période sera l'occasion de faire ensemble un premier bilan de la nouvelle organisation du Relais. Rendez-vous le mardi 13 janvier à partir de 19h30 autour d'une galette.

Nous aurons également le plaisir de nous réunir autour de (*détails p.4 et 5*) :

- la Compagnie Bleu de Lune pour des matinées musicales sur chaque groupe,
- Marie-Pierre Dubois lors des matins cocons,
- En accueil individuel lors des séances snoezelen avant les vacances scolaires.

Quelques sessions de formations vous sont proposées. N'hésitez pas à contacter le Relais pour vous inscrire.

Nous vous souhaitons un très bon début d'année

Au plaisir de vous retrouver lors de nos rencontres,

Emmanuelle BELLAMY et Maude LE GALL-RENOUF,
Animatrices du Relais Petite Enfance Arc-en-ciel

Le Relais Petite Enfance est un service géré par Familles Rurales et financé par :



Attestation d'honorabilité

(Effective depuis le 1er septembre)

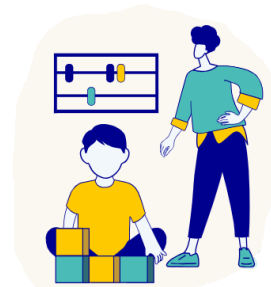


**Vous intervenez auprès
d'enfants mineurs ?**

**Vous devez présenter
une attestation d'honorabilité**

Quand?

Lors de l'embauche,
D'une demande d'agrément
Ou d'une campagne de contrôle de l'employeur.



C'est quoi?

L'attestation d'honorabilité garantit que je n'ai pas de condamnation qui m'empêche de travailler auprès de mineurs et porte également à la connaissance de l'employeur l'absence ou l'existence de condamnation non définitive ou mise en examen inscrites au Fichier Judiciaire automatisé des Auteurs d'Infractions Sexuelles ou Violentes (FIJAISV).

Qui est concerné?

- **Assistants maternels et assistants familiaux**
- **Professionnels et bénévoles** intervenant auprès d'enfants dans des établissements ou services médico-sociaux (MECS, villages d'enfants, lieux de vie et d'accueil, etc...) ou dans des établissements accueillant de jeunes enfants (crèches, micro-crèches, etc...)
- **Bénévoles intervenant dans le cadre d'une mesure de protection de l'enfance** (parrains, marraines ou mentors)



Si vous êtes assistant maternel ou familial : les personnes de plus de 13 ans qui vivent à votre domicile (excepté les mineurs accueillis dans le cadre d'une mesure de protection de l'enfance) doivent également avoir cette attestation d'honorabilité lors de votre demande d'agrément et de son renouvellement.

👉 Janvier 2026 : une déclaration par enfant



À compter de la période déclarative de janvier 2026 (ouverture du service le 25/01/26), les modalités de déclaration évoluent avec une déclaration par enfant accueilli, conformément aux éléments définis dans chaque contrat de travail.

La mise en place de la déclaration par enfant permettra :

- un **calcul plus précis** des droits au complément de libre choix du mode de garde (CMG) et des cotisations, réalisé **pour chaque enfant**
- une **simplification des démarches**, notamment pour la prise en compte des droits de l'assistant maternel (chômage, retraite...).

Concrètement, cela signifie pour les :

- **Particuliers employeurs** : Dès janvier 2026, vous devrez saisir une déclaration distincte pour chaque enfant accueilli par votre assistant maternel.
- **Assistants maternels** : vous recevrez un **bulletin de salaire par enfant accueilli**, notamment en cas d'accueil de fratrie, vos **récapitulatifs mensuels de salaires et d'abattements fiscaux** présenteront des montants détaillés pour chaque enfant déclaré.

👉 Indemnités entretien :

Au 1er janvier 2026, le montant minimal de l'indemnité d'entretien a été revalorisé à 3.83€ pour une journée de 9h, proratisable en fonction du nombre d'heures d'accueil par jour. Il ne peut être inférieur à 2,65€.

NOS MATINEES D'EVEIL ET AUTRES EVENEMENTS

Matins « Cocons » (réservés aux assistants maternels) :

Marie-Pierre DUBOIS, psychologue, sera présente pour échanger à propos des observations des enfants que vous aurez menées à votre domicile. Voici les prochaines dates :

- Mar. 20/01 : Cambes-en-Plaine
- Jeu. 22/01 : Epron
- Mar 31/03 : Villons les buissons
- Jeu 2/04 : Saint Contest
- Ven 3/04 : Saint Germain Gr 1
- Ven 22/05 : Saint Germain Gr 2
- Mar 2/06 : Cambes en Plaine
- Jeu 4/06 : Epron



Merci aux assistant.e.s maternel.le.s de transmettre leurs questions ou observations en amont des rencontres. Nombre de places limité avec priorité aux professionnels sur leur commune d'habitation.

Séances d'inspiration SNOEZELEN :



L'accueil sera poursuivi individuellement (1 créneau = 1 adulte accueilli) durant la semaine précédant les vacances scolaires, sur des créneaux de 20/30 mn dans les locaux du Relais à St-Germain-La-Blanche-Herbe.

Horaires au choix : 9h/9h45/10h30/11h15.

Recyclage et formation de base SST :

Pour les personnes ayant obtenu leur certification SST (Sauveteur Secouriste du Travail) depuis moins de 2 ans, une session de recyclage est organisée en inter-Relais avec l'IRFA. Elle aura lieu le :



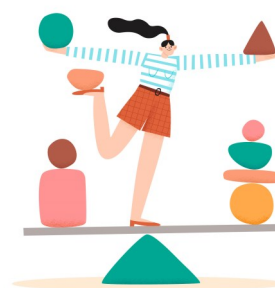
samedi 14 mars au RPE L'escale à Thue et Mue.

Si vous êtes intéressé.e, n'hésitez pas à contacter le relais pour vous pré-inscrire.

Une session formation de base SST sera également mise en place d'ici le mois de Juin, nous vous tiendrons informées dès que la date sera définie.

Semaine de la petite enfance :

Elle aura lieu du 14 au 21 mars sur le thème « des équilibres » pour mettre à l'honneur les compétences des assistant.e.s maternel.les.s du territoire, nous vous proposons de vous ouvrir les matinées d'éveil pour laisser libre cours à votre imagination sur le thème de cette année, « Des équilibres ». Si vous avez besoin de matériel n'hésitez pas à nous contacter en amont.



Éveil musical avec la Compagnie « Bleu de lune »

La compagnie « Bleu de lune » interviendra pour des séances musicale sur les communes de Villons les buissons, Saint Contest et Saint Germain la Blanche Herbe (Gr 1)

en janvier et février. Nous les retrouverons sur les communes de Cambes en plaine, Epron et Saint Germain la blanche herbe (Gr 2) au mois d'avril et mai (2 groupes par matinée). L'approche de la Compagnie Bleu de lune repose sur le jeu, les sons, la manipulation des instruments et l'interaction avec les enfants « sur l'instant »

Pour les inscriptions, la priorité est donnée aux assistants maternels sur leur commune. Cependant, n'hésitez pas à nous contacter si vous êtes intéressés pour compléter les groupes.

Ces matinées auront lieu :

- **Le vendredi 23 janvier à St Germain**
- **Le mardi 27 Janvier à Villons les Buissons**
- **Le jeudi 29 janvier à St Contest**



Formation parler avec un mot, un signe

La formation parler avec un mot, un signe, **niveau 2** est en cours de construction avec Audrey Gastebois. Informations à venir prochainement.

Merci de vous rapprocher du Relais si vous êtes intéressé.e.

NOS REUNIONS (SUR INSCRIPTION AUPRES DU RELAIS)

Réunion du Relais
Mardi 13 janvier
19h30

RPE Arc-en-ciel
St-Germain-La-Blanche-Herbe

PUBLIC:

Assistant.e.s Maternel.le.s



Nous avons besoin de vos retours concernant la nouvelle organisation du relais en 2 mi-temps. N'hésitez donc pas à nous rejoindre pour partager un temps d'échange convivial

autour de boissons chaudes et galette.

Si vous ne pouvez être présent et que vous avez un retour à faire, n'hésitez pas à contacter le relais pour en échanger.



Nous poursuivons les soirées « Entre nous » au cours desquelles 2 animatrices seront aux côtés de

l'intervenante pour réfléchir et partager autour de vos pratiques professionnelles, affiner votre posture et votre bien-être au travail, développer la confiance en soi, la satisfaction et l'estime de votre métier. Ces soirées auront lieu le jeudi de 19h45 à 21h30 (accueil boisson chaude à partir de 19h30).

Nos prochaines dates :

- 29/01/26, RPE l'Oasis, impasse de la Forge à Thaon
- 19/03/26, RPE les Ptits Aviateurs, Espace Athéna, 22 rue des écoles à Carpiquet
- 21/05/26, RPE l'Escale 3 rue Loïk Cavellec à Bretteville l'Orgueilleuse, Thue et Mue.

Nombre de place limité.

« Entre nous »

Se retrouver, chercher ensemble et se créer de nouvelles perspectives de travail pour accueillir en confiance les tout-petits et leurs familles.

• Jeudi 29 janvier

RPE L'Oasis
Impasse de la forge à Thaon

• Jeudi 19 mars

RPE Les p'tits aviateurs
Espace Athéna
22 Rue des Ecoles à Carpiquet

19h45-21h30

INTERVENANTE :

Nadège LEROND-CAMPEGGI, psychologue

PUBLIC:

Assistant.e.s Maternel.le.s



Une semaine inter-structures sans écran est en cours de construction sur la commune de Saint-Contest. Une intervention sera proposée aux familles et aux assistants maternels le mardi 26 mai en fin de journée.

MEMO-FRIGO DE NOS RENCONTRES

 Réunion

JANVIER		
Jeu	1	Vacances scolaires
Ven	2	
Sam	3	
Dim	4	
Lun	5	
Mar	6	Cambes en Plaine
Mer	7	
Jeu	8	Epron
Ven	9	St Germain groupe 2
Sam	10	
Dim	11	
Lun	12	
Mar	13	Villons les Buissons 19h30: Echanges et galette
Mer	14	
Jeu	15	Formation animatrice
Ven	16	
Sam	17	
Dim	18	
Lun	19	
Mar	20	Cambes - Matin cocon
Mer	21	
Jeu	22	Epron - Matin cocon
Ven	23	St Germain gr 2 - Bleu de lune
Sam	24	
Dim	25	
Lun	26	
Mar	27	Villons - Bleu de lune
Mer	28	
Jeu	29	St Contest–Bleu de lune 19h30: Entre nous
Ven	30	St Germain groupe 1
Sam	31	

FEVRIER		
Dim	1	
Lun	2	
Mar	3	Cambes en Plaine
Mer	4	
Jeu	5	Epron
Ven	6	St Germain groupe 2
Sam	7	
Dim	8	
Lun	9	
Mar	10	Snoezelen– RPE St Germain
Mer	11	
Jeu	12	Snoezelen– RPE St Germain
Ven	13	Snoezelen– RPE St Germain
Sam	14	
Dim	15	
Lun	16	Vacances scolaires
Mar	17	
Mer	18	
Jeu	19	
Ven	20	
Sam	21	
Dim	22	
Lun	23	
Mar	24	
Mer	25	
Jeu	26	
Ven	27	
Sam	28	

MEMO-FRIGO DE NOS RENCONTRES

MARS		
Dim	1	
Lun	2	
Mar	3	Villons les Buiss.
Mer	4	
Jeu	5	St Contest
Ven	6	St Germain gpe 1
Sam	7	
Dim	8	
Lun	9	
Mar	10	Cambes en Plaine
Mer	11	
Jeu	12	Epron
Ven	13	St Germain gpe 2
Sam	14	Formation Recyclage SST
Dim	15	
Lun 16	Semaine nationale de la petite enfance	
Mar 17		Villons les Buiss.
Mer 18		
Jeu 19		St Contest 19h30:Entre nous
Ven 20		St Germain gpe 1
Sam	21	
Dim	22	
Lun	23	
Mar	24	Cambes en Plaine
Mer	25	
Jeu	26	Epron
Ven	27	St Germain gpe 2
Sam	28	
Dim	29	
Lun	30	
Mar	31	Villons les Buiss. Matin cocon

AVRIL		
Mer	1	
Jeu	2	St Contest Matins cocons
Ven	3	St Germain gpe 1 Matins cocons
Sam	4	
Dim	5	
Lun	6	Féié
Mar	7	RPE St Germain Snoezelen
Mer	8	
Jeu	9	RPE St Germain Snoezelen
Ven	10	
Sam	11	
Dim	12	
Lun	13	Vacances scolaires
Mar	14	
Mer	15	
Jeu	16	
Ven	17	
Sam	18	
Dim	19	
Lun	20	
Mar	21	
Mer	22	
Jeu	23	
Ven	24	
Sam	25	
Dim	26	
Lun	27	
Mar	28	Cambes Bleu de Lune
Mer	29	
Jeu	30	Epron

FERMETURE AU PUBLIC

17 et 24/02/26
Du 20 au 24/04/26

CONTACTS

Maude LE GALL
Emmanuelle BELLAMY
☎ 02 31 97 43 29
rpe.arcenciel@famillesrurales.org

ACCÈS AU RELAIS

ADRESSE POSTALE:

11 Rue Roland Vico
14280 St Germain
la Blanche Herbe

ACCUEIL SUR RENDEZ-VOUS:

Espace Ardena
Place le clos Maulier
14280 St Germain
la Blanche Herbe

HORAIRES D'ACCUEIL :

- **Mardi et jeudi de 14h à 17h**
 - **Mercredi de 9h à 12h**
- Accueil ponctuel possible sur RDV en-dehors de ces horaires.**

ACCUEIL EN MATINÉE D'ÉVEIL

- **Accueil de 9h30 à 11h**
- **Sur inscription**
- **Une fois par semaine maximum en alternance une semaine sur deux :**

	Semaine 1	Semaine 2
Mardi	Villons-Les-Buissons salle polyvalente	Cambes-en-Plaine Gymnase L. Thuram
Jeudi	St-Contest Ecole Maternelle	Epron Ecole Maternelle
Vendredi	St-Germain-La-Blanche-herbe Espace Ardena Alternance des groupes 1 et 2	