

## INFORMATIONS MUNICIPALES

### Jobs d'été



A tous les jeunes Saint-Germinoises Saint-Germinoises : vous avez 18 ans avant le 30 juin 2026 et souhaitez acquérir une première expérience professionnelle lors des vacances d'été (juillet - août), ou réitérer votre expérience de l'année passée, n'hésitez pas à postuler.

Les contrats seront proposés pour une période allant de 2 à 4 semaines. Votre candidature doit être déposée au plus tard le 8 avril 2026, en mairie ou par mail : [mairie.stgbh@orange.fr](mailto:mairie.stgbh@orange.fr).

### Rentrée 2026-2027 : Inscriptions scolaires

Les inscriptions des nouveaux élèves pour la rentrée de septembre 2026 sont ouvertes. Pour les petites sections de maternelles, les enfants doivent avoir 3 ans avant le 31 décembre 2026. Les documents à remplir sont disponibles à l'accueil de la mairie ou sur le site internet :

[www.mairie-stgermainblancheherbe.fr](http://www.mairie-stgermainblancheherbe.fr)

Pour tout renseignement, n'hésitez pas à nous contacter au **02.31.29.11.00**.



## ANIMATIONS

### Centre de Loisirs les Miwok

ERRATUM pour contacter la responsable du centre de loisirs : Kissimati - 06.79.08.00.23

## A VOS AGENDAS

Mars	9	Passage de la balayeuse. Pensez à déplacer votre véhicule afin de faciliter le travail des équipes !		
	15	Elections municipales	8h-18h	Olivier et Ardena
	20	Conseil municipal d'installation	18h	Salle du Conseil
	28 et 29	Exposition annuelle Association l'Arbre	Samedi 14h-18h et dimanche 10h-18h	Espace Ardena
	30	Conseil municipal	18h30	Salle du Conseil
Avril	4	Matinée environnement		Espace Ardena
	9	Passage de la balayeuse. Pensez à déplacer votre véhicule afin de faciliter le travail des équipes !		

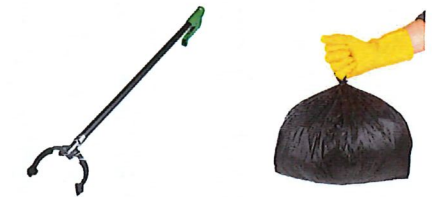
## MATINEE ENVIRONNEMENT

Une collecte éphémère de déchets d'équipements électriques / électroniques et d'ameublement est organisée **le samedi 4 avril 2026, de 9h00 à 12h30 à l'espace Ardena.**

Cet évènement a pour but de valoriser les déchets collectés par le recyclage ou encore le réemploi.

Si vous souhaitez contribuer au **nettoyage de la commune**, nous vous donnons rendez-vous le **samedi 4 avril 2026 à 9h30** devant la salle Ardena. Des gants, des sacs poubelles et des pinces seront fournis.

Nous comptons sur la participation du plus grand nombre à ce moment citoyen.



Nous vous encourageons à participer à cette collecte et à déposer :

- Vos appareils hors d'usage, fonctionnant avec des piles, batteries ou sur secteur (télévisions, réfrigérateurs, aspirateurs, sèche-cheveux, téléphones portables, matériel informatique, etc...)
- Vos déchets d'équipement d'ameublement (armoires, tables, canapés, sommiers, matelas, étagères, etc...)

Nous vous rappelons que les déchèteries de Caen la mer vous accueillent toute l'année pour vous délester de vos déchets.

Durant cette même matinée, la mairie et Caen la Mer proposent aux Saint Germinoises une distribution de compost à retirer **GRATUITEMENT** à l'Espace Ardena, sans inscription et dans la limite du stock disponible.

### Changement d'heure

Le passage à l'heure d'été aura lieu dans la nuit du samedi 28 mars au dimanche 29 mars.

Pensez à avancer vos horloges d'une heure, à 2 h du matin il sera 3h.

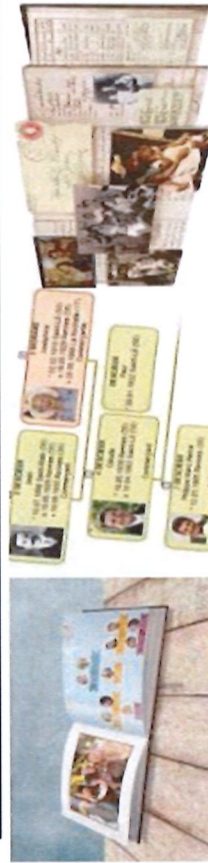




# L'ASSOCIATION L'ARBRE Généalogie familiale

présente les travaux de ses adhérents  
et vous invite à son exposition annuelle

- 35ème anniversaire de l'association
- Blasons – Héraldique
- Documents généalogiques (arbres – roue d'ascendance – livres sur l'histoire d'une famille, d'un ancêtre ou d'un patrimoine)
- Les enfants trouvés et abandonnés



**Samedi 28 mars 2026 de 14h00 à 18h00**  
**Dimanche 29 mars 2026 de 10h00 à 18h00**

A l'Espace Ardenna - Place du Clos Maulier  
14280 ST GERMAIN-LA-BLANCHE-HERBE

**Vernissage : samedi 28 mars 2026 à 17h00**  
**Entrée gratuite – ouvert à tous**

# Saint-Germain la Blanche Herbe

# Infos

« Information municipale »  
Mars 2026

**Les deux bureaux de Saint Germain la Blanche Herbe sont ouverts de 8h à 18h.**

ÉLECTIONS  
MUNICIPALES  
15 et 22 mars  
2026

Allons Voter!

1<sup>er</sup>  
tour

15 mars

2<sup>d</sup>  
tour

22 mars



Si vous voulez voter par procuration

## Le vote par procuration

La personne que je choisis doit :  
jouir de ses droits électoraux.



Je peux la faire :  
en ligne, au tribunal judiciaire, dans un commissariat de police,  
dans une brigade de gendarmerie, au consulat ou dans un lieu  
accueillant du public.

Les pièces à fournir sont :  
ma carte d'identité ou mon passeport.



Allons Voter!

## Horaires d'ouvertures

Lundi : 8h30-12h30 / 13h30-18h  
Mardi : 8h30 -12h30  
Mercredi : 8h30-12h30 / 13h30-17h  
Jeudi : 13h30-17h  
Vendredi : 8h30-12h30 / 13h30-17h

Mairie - 11 rue Roland Vico - 14280 Saint-Germain-la-Blanche-Herbe  
Tél : 02.31.29.11.00 / Fax : 02.31.29.11.09 / @ : mairie.stgbh@orange.fr

Informations municipales

www.mairie-stgermainblancheherbe.fr

## CALENDRIER DE COLLECTE

SAINT-GERMAIN-LA-BLANCHE-HERBE  
BOURG + QUARTIER D'ARDENNE  
CUSSY + FRANQUEVILLE  
CARPIQUET BELLEVUE

2026  
2027

- ORDURES MÉNAGÈRES**  
Vendredi matin  
Bac gris à sortir la veille  
au soir après 19h  
Ramassage de 6h à 14h
- EMBALLAGES ET PAPIERS**  
Mercredi après-midi  
1 SEMAINE SUR 2  
Bac jaune à sortir  
le jour même avant 12h  
Ramassage de 13h à 21h
- DÉCHETS VERTS**  
Jeudi après-midi  
DU 01/03 AU 15/12  
Bac vert + 5 fagots à sortir  
le jour même avant 12h  
Ramassage de 13h à 21h
- ENCOMBRANTS**  
Vendredi 4 septembre 2026  
À sortir la veille au soir après 19h  
20<sup>m</sup> maximum par foyer

Vacances scolaires zone B | Jour férié : à partir du jour férié, toutes les collectes de la semaine sont décalées au lendemain !

### DANS LA POUBELLE JAUNE

LES EMBALLAGES ET PAPIERS UNIQUEMENT !



### ATTENTION AUX ERREURS DE TRI !



### NOUVEAUX ACCÈS EN DÉCHÈTERIES !

Caen la mer modernise l'accès en déchèteries.  
À partir du 1<sup>er</sup> septembre 2026 : accès  
possible uniquement avec la reconnaissance  
de plaque et/ou le QR Code.

Créez votre compte sur caenlamer.fr, rubrique  
déchèterie pour obtenir vos accès.

+ d'infos au verso

AVRIL 2026

L	M	M	J	V	S	D
			1	2	3	4 5
6	7	8	9	10	11	12
13	14	15	16	17	18	19
20	21	22	23	24	25	26
27	28	29	30			

MAI 2026

L	M	M	J	V	S	D
				1	2	3
4	5	6	7	8	9	10
11	12	13	14	15	16	17
18	19	20	21	22	23	24
25	26	27	28	29	30	31

JUIN 2026

L	M	M	J	V	S	D
1	2	3	4	5	6	7
8	9	10	11	12	13	14
15	16	17	18	19	20	21
22	23	24	25	26	27	28
29	30					

JUILLET 2026

L	M	M	J	V	S	D
			1	2	3	4 5
6	7	8	9	10	11	12
13	14	15	16	17	18	19
20	21	22	23	24	25	26
27	28	29	30	31		

AOÛT 2026

L	M	M	J	V	S	D
			1	2	3	4
5	6	7	8	9	10	11
12	13	14	15	16	17	18
19	20	21	22	23	24	25
26	27	28	29	30	31	

SEPTEMBRE 2026

L	M	M	J	V	S	D
			1	2	3	4
5	6	7	8	9	10	11
12	13	14	15	16	17	18
19	20	21	22	23	24	25
26	27	28	29	30	31	

OCTOBRE 2026

L	M	M	J	V	S	D
			1	2	3	4
5	6	7	8	9	10	11
12	13	14	15	16	17	18
19	20	21	22	23	24	25
26	27	28	29	30	31	

NOVEMBRE 2026

L	M	M	J	V	S	D
						1
2	3	4	5	6	7	8
9	10	11	12	13	14	15
16	17	18	19	20	21	22
23	24	25	26	27	28	29
30						

DÉCEMBRE 2026

L	M	M	J	V	S	D
			1	2	3	4
5	6	7	8	9	10	11
12	13	14	15	16	17	18
19	20	21	22	23	24	25
26	27	28	29	30	31	

JANVIER 2027

L	M	M	J	V	S	D
				1	2	3
4	5	6	7	8	9	10
11	12	13	14	15	16	17
18	19	20	21	22	23	24
25	26	27	28	29	30	31

FÉVRIER 2027

L	M	M	J	V	S	D
						1
2	3	4	5	6	7	8
9	10	11	12	13	14	15
16	17	18	19	20	21	22
23	24	25	26	27	28	29

MARS 2027

L	M	M	J	V	S	D
			1	2	3	4
5	6	7	8	9	10	11
12	13	14	15	16	17	18
19	20	21	22	23	24	25
26	27	28	29	30	31	



Au verso, retrouvez toutes les  
informations sur les déchèteries !

pour en  
savoir  
02 31 304 304  
contact@dechetsmenagers@caenlamer.fr

